

COMUNICACIÓN DE PROGRESO

Cumplimiento del Pacto Global Naciones Unidas 2012



medcom®

ÍNDICE

10 AÑOS COMO
FIRMANTES
DEL PACTO
GLOBAL

Pág.01

Declaración
de apoyo al
Pacto Global

Pág.02

¿Quiénes
Somos?

Pág.03

Nuestra Misión,
Nuestra Visión,
Nuestros Valores

Pág.04

Nuestra RSE

Pág.05

Declaración
Universal de
Los Derechos
del Niño

Pág.06

ESFERA DE
DERECHOS
HUMANOS

Pág.07

ESFERA DE
DERECHOS
LABORALES

Pág.29

ESFERA DE
DERECHOS
AMBIENTALES

Pág.37

ESFERA
ANTICORRUPCIÓN

Pág.43

10 AÑOS COMO FIRMANTES DEL PACTO GLOBAL

El 17 de julio de 2002, Nicolás González Revilla J. firmó el compromiso de Corporación Medcom con el Pacto Global de las Naciones Unidas en presencia de la entonces representante en Panamá del Programa de las Naciones Unidas para el Desarrollo (PNUD), Elizabeth Fong.

A partir de ese momento muchas cosas cambiaron en sus procesos y estructuras pues hasta entonces, consciente de su rol, compromiso e impacto social, Corporación Medcom desarrollaba numerosas acciones comunitarias, benéficas y participativas pero sin la base de una estrategia empresarial que alinea los aspectos sociales con los del negocio.

Entrar en el Pacto Global y descubrir las acciones de Responsabilidad Social Empresarial, sus principios, características, definiciones y relevancia, fueron motivación para emprender estas tareas con un auténtico y verificable compromiso.

Se creó la Dirección de Asuntos Corporativos para el entendimiento, diseño estratégico y ejecución de las acciones alineadas al Pacto Global y, desde entonces, nuestra empresa ha sido considerada líder en el tema por sus acciones, proyección y entusiasmo en la divulgación de la RSE y sus prácticas.

Un compromiso con 10 años cumplidos y muchos más por venir SUMÁNDONOS POR LA INFANCIA.



Los Niños Primero - 2000



Tremenda Nota - 2002



Navidad San Miguelito - 2003



TELETÓN - 2004



Team Tele 7 - 2006



Futkids II - 2008



Tremenda Nota - 2009



Día del Árbol - 2010



Entrega Niños Primero - 2011



Cruzada Juvenil por la Paz - 2012

DECLARACIÓN DE APOYO AL PACTO GLOBAL

Diez años después de nuestra adhesión al Pacto Global de las Naciones Unidas, Medcom muestra orgulloso, un importante avance en el cumplimiento de sus esferas y en la incorporación de la Responsabilidad Social en nuestros productos, procesos y estrategias.

En este largo recorrido creamos un área especializada, la Dirección de Asuntos Corporativos, preparamos a nuestro personal con formación tanto a nivel nacional como internacional, se hicieron procesos de reingeniería que permitieran mayor efectividad, capacitamos a líderes de alto perfil interno y externo, creamos el movimiento de Voluntariado Corporativo y realizamos importantes estrategias de la mano de consultores internacionales de primer nivel.

Pero además, hemos asumido con gran convicción el compromiso de divulgar nuestras acciones y hemos levantado indicadores de la gestión de Responsabilidad Social a través de los documentos de “Comunicación de Progreso” (COP), que han sido anualmente enviados a la Organización de las Naciones Unidas y hechos públicos.

Además, por nuestra naturaleza de negocio, hemos apoyado intensamente la divulgación y promoción de los conceptos relacionados con el Pacto Global, la Responsabilidad Social y de los grupos locales que la impulsan.

Por eso, este relevante momento es oportuno para reafirmar el apoyo de Medcom al Pacto Global y para continuar trabajando en los principios consagrados en sus cuatro esferas de acción como forma ética y transparente de desarrollar nuestra empresa e industria, en particular, al país y al mundo, en general.

Nicolás González Revilla P.
Director General

¿QUIÉNES SOMOS?

Medcom es un grupo multimédios que aglutina a los principales canales de televisión abierta (Telemetro, RPCTV, MALL TV), televisión por cable (Cable Onda Sports, ECO TV), estaciones de radio (RPC Radio y Caliente 97.1) y portales web (telemetro.com; rpctv.com).

CONTAMOS CON UNA PLANTILLA DE 613 COLABORADORES FIJOS DISTRIBUIDOS EN LA PLANTA CENTRAL, EN LA SEDE INFORMATIVA DE LA PROVINCIA DE CHIRIQUÍ Y EN LAS TORRES DE TRANSMISIÓN LOCALIZADAS EN VARIAS REGIONES MONTAÑOSAS DEL INTERIOR DEL PAÍS.

medcom®





NUESTRA MISIÓN

Satisfacer las necesidades de entretenimiento e información de nuestros consumidores con productos y servicios de calidad que generan utilidades a accionistas, beneficios a los colaboradores y bienestar a la comunidad.

NUESTRA VISIÓN

Ser los líderes en la industria del entretenimiento y la información multimedia, modelo de éxito regional, comprometidos con el engrandecimiento de Panamá, con un equipo de colaboradores altamente motivados y apasionados por entregar el mejor producto para nuestros mercados.

NUESTROS VALORES

- Respeto
- Integridad
- Pasión
- Creatividad
- Trabajo en equipo
- Compromiso social



NUESTRA RSE

Cimentada en la conciencia del rol social que tenemos como empresa de medios de comunicación masiva, nuestra RSE se proyecta en las materias fundamentales y en las esferas de cumplimiento del Pacto Global, distribuyendo las responsabilidades entre diversas gerencias para garantizar su apropiada ejecución y seguimiento.

Para efectos de este informe se entremezclan las acciones siguiendo la estructura del Pacto Global.

Es importante resaltar que a través de nuestros medios, el objetivo es brindar a la teleaudiencia nuevos contenidos y acciones que inspiren en la comunidad la reflexión, el compromiso y la participación para contribuir al logro de una mejor sociedad y medio ambiente.

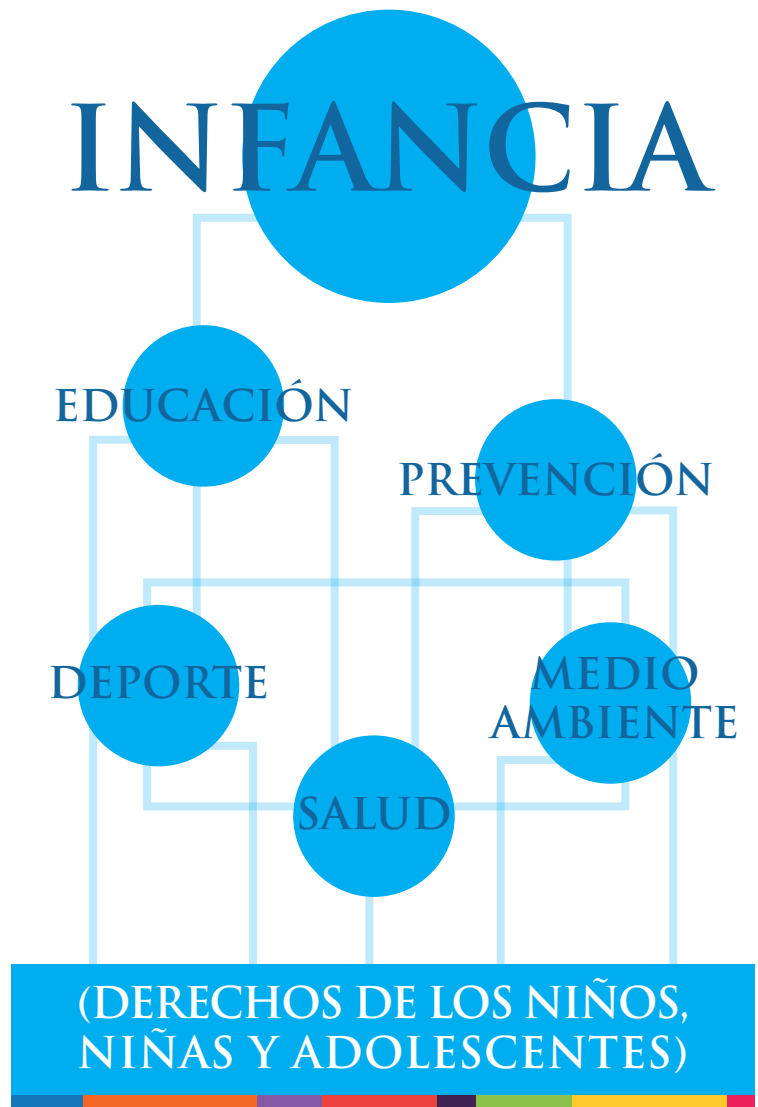
ÁMBITO INTERNO

Para dar seguimiento y continuidad a los aspectos relacionados con la ejecución interna de la empresa, distintas áreas manejan variadas temáticas que serán abordadas más adelante en los capítulos de la Esfera Laboral, Esfera Ambiental y Anticorrupción.

De esta forma aseguramos que la práctica de la RSE no es una función aislada de un departamento o persona, sino que está instalada a lo largo y ancho de la gestión del negocio.

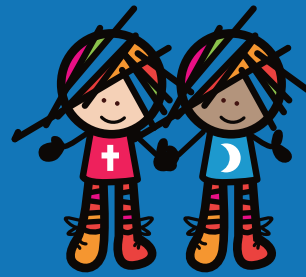
ÁMBITO EXTERNO

Para el cumplimiento de los parámetros del ámbito Comunidad sostenemos nuestras acciones de RSE en una estructura compuesta por su norte estratégico (Infancia), pilares de ejecución (Educación, Salud, Deportes, Prevención y Ambiente) y una base sustentadora (Declaración de los Derechos del Niño).



DECLARACIÓN UNIVERSAL DE LOS DERECHOS DEL NIÑO

Aprobada por la Asamblea General de las Naciones Unidas el 20 de noviembre de 1959



1 El derecho a la igualdad, sin distinción de raza, religión o nacionalidad.



2 El derecho a tener una protección especial para el desarrollo físico, mental y social del niño.



3 El derecho a un nombre y a una nacionalidad desde su nacimiento.



4 El derecho a una alimentación, vivienda y atención médica adecuadas.



5 El derecho a una educación y a un tratamiento especial para aquellos niños que sufren alguna discapacidad mental o física.



6 El derecho a la comprensión y al amor de los padres y de la sociedad.



7 El derecho a actividades recreativas y a una educación gratuita.



8 El derecho a estar entre los primeros en recibir ayuda en cualquier circunstancia.



9 El derecho a la protección contra cualquier forma de abandono, crueldad y explotación.



10 El derecho a ser criado con un espíritu de comprensión, tolerancia, amistad entre los pueblos y hermandad universal.

ESFERA DE DERECHOS HUMANOS



PRINCIPIO N° 1

Apoyar y respetar la protección de los derechos humanos.

PRINCIPIO N° 2

No actuar como cómplices de violaciones de los derechos humanos.



PRIORIDAD INFANCIA



ARTÍCULO 7: El niño tiene derecho a recibir educación que será gratuita y obligatoria por lo menos en las etapas elementales.

TREMENDA NOTA

Por 17 años consecutivos, la colecta de útiles escolares y libros más grande del país, ha unido a ciudadanos, empresarios, estudiantes en una solidaria misión para garantizar la dotación de libros en escuelas y bibliotecas de escasos recursos.

Se han incorporado nuevas solicitudes al extenderse el rango de artículos hasta los niveles preescolares pues, no solo se reciben libros de primaria, secundaria, de referencia, enciclopedias, novelas, atlas, etc. sino que se han incorporado juegos didácticos y material lúdico y educativo dedicado a la estimulación infantil temprana.



ESTA ALIANZA EMPRESA-ONG PERMITIÓ UNIR LOS PROYECTOS TREMENDA NOTA Y LIBROTÓN 20-30 DEL CLUB ACTIVO 20-30 COMO UN VALIOSO EJE DE ACCIÓN PARA MEJORAR LA CALIDAD DE LA EDUCACIÓN A NIVEL NACIONAL.





SALUD:

ARTÍCULO 4: El niño debe gozar de los beneficios de la seguridad social.

Tendrá derecho a crecer y desarrollarse en buena salud; con este fin deberán proporcionarse, tanto a él como a su madre, cuidados especiales, incluso atención prenatal y postnatal.

LOS NIÑOS PRIMERO

Un caso de éxito que, en alianza con Nutre Hogar, permite construir o remodelar instalaciones ubicadas en los sectores indígenas, que son los de mayores índices de pobreza en el país, así como recabar alimentos que surten sus a los comedores a nivel nacional.

La estructura de Nutre Hogar, incluye Centros y Subcentros Nutricionales Comunitarios en los que se desarrollan actividades de gran impacto social como: comedores para preescolares, huertos familiares, cría de pequeñas especies, talleres de costura, alfabetización de adultos, estimulación temprana, control de crecimiento y desarrollo del niño, capacitación sobre salud y nutrición, promoción de la lactancia materna y tiendas comunitarias.



AÑO	TOTAL ANUAL RECAUDADO	INSTALACIÓN CONSTRUIDA
2012	B/.365,673.60	Remodelaciones en centros del Distrito de Kankintú
2011	B/.350,173.60	CEPI Lajero Abajo
2010	B/.397,120.18	CN Los Guarumos
2009	B/.391,638.62	Mantenimiento de todos los centros existentes
2008	B/.242,615.23	SubCentro Suiche Comarca Ngöbe Buglé
2007	B/.286,202.03	Sub Centro Cerro Ortiga Comarca Ngöbe Buglé

Los Niños Primero ha crecido y evolucionado: inició con dos patrocinadores (Super 99 y Petróleos Delta) que, siendo clientes de Medcom fueron invitados para formar parte de esta alianza privada-social. Pero en la actualidad, aunque se mantienen fielmente estos dos patrocinadores fundadores, Nutre Hogar ha sabido aprovechar la ventana de divulgación masiva que le dan nuestros medios, para sumar nuevos benefactores, con distintos niveles de presencia, pero todos aportando a la causa de prevención de la desnutrición y estimulación infantil temprana.



Hasta la fecha, siguen funcionando a su total capacidad 14 sedes construidas a través de Los Niños Primero, beneficiando a 4200 personas.

En 2012 se desarrolla la colecta para remodelar 4 instalaciones del área indígena de Kankintú (Bisira, Bekativi, Nutiví Centro y Kankintú) localizadas a más de 4 horas de camino en precarias embarcaciones por el río Cricamola.

AÑO INSTALACIONES

1996	CCN Los Valles de Cañazas (Veraguas)
1997	CCN El Copé de Olá (Coclé)
1998	CCN Quebrada Guabo (Comarca Gnäbe Buglé)
1999	CCN Las Pipas de los Pozos (Herrera)
2000	CCN Ballestilla (Colón)
2002	CCN Chiriquí Viejo, Divalá (Chiriquí)
2003	CCN Buenos Aires, Distrito de Ñurum (Comarca Gnäbe Buglé)
2004	SCCN Tolote (Comarca Gnäbe Buglé)
2005	SCCN Orema (Comarca Gnäbe Buglé)
2006	SCCN Huacas (Coclé)
2007	SCCN Cerro Ortiga (Comarca Gnäbe Buglé)
2008	SCCN Suiche (Comarca Gnäbe Buglé)
2010	SCCN Los Guarumos, Distrito de Cañazas (Veraguas)
2011	SCCN Lajero Abajo (Comarca Gnäbe Buglé)
2012	Remodelación de SCC Bisira, Bekativi, Nutiví Centro y Kankintú



CINTA ROSA Y AZUL

La incidencia de cáncer en Panamá presenta avances anuales principalmente en los que afectan a la mujer. Cifras del Instituto Oncológico Nacional indican que en 2012 se presentaron 2893 nuevos casos de cáncer, siendo 574 de cáncer de mama, 256 de próstata y 251 de cérvix. Ante esta realidad, y tomando en cuenta que el público prioritario de nuestro canal líder, Telemetro, está compuesto por mujeres, desarrollamos varias iniciativas para generar conciencia sobre la relevancia de la detección temprana de esta enfermedad, pero sin dejar de lado la generación de conciencia en los hombres, por la alta incidencia de cáncer de próstata.



ESTAS SON NUESTRAS ACCIONES DE PREVENCIÓN Y CONCIENCIACIÓN:

ENTREVISTAS

REPORTAJES

CUÑAS

ILUMINACIÓN DE NUESTRO EDIFICIO

PINCELADAS DE AMOR



PREVENCIÓN:

ARTÍCULO 4: El niño tendrá derecho a disfrutar de alimentación, vivienda, recreo y servicios médicos adecuados.

ARTÍCULO 7: El niño debe disfrutar plenamente de juegos y recreaciones, los cuales deben estar orientados hacia los fines perseguidos por la educación.

ARTÍCULO 10: El niño debe ser protegido contra las prácticas que puedan fomentar la discriminación racial, religiosa, o de cualquiera otra índole.

Debe ser educado en un espíritu de comprensión, tolerancia, amistad entre los pueblos, paz y fraternidad universal, y con plena conciencia de que debe consagrar sus energías y aptitudes al servicio de sus semejantes.

Si bien es cierto que Panamá experimenta uno de los índices de crecimiento económico más relevantes de América Latina, no menos cierto es que esa riqueza no se distribuye equitativamente y que ese desbalance está creando dramáticas brechas sociales en el país.

El Ministerio de Desarrollo Social informó en 2012 que el 25% de la población entre 15 a 19 años ha desertado del sistema escolar y que el 45% de los jóvenes entre 15 a 17 años de los hogares más pobres no asisten a la escuela. Estas cifras nos dejan entrever que es la pobreza la que más alejados mantendrá a los jóvenes y con menos posibilidades de insertarse en el mercado laboral, corriendo el riesgo de caer en actividades ilícitas como modo de sustento.



CRUZADA JUVENIL POR LA PAZ

En 2012 Telemetro lanzó su proyecto social **CRUZADA JUVENIL POR LA PAZ**, dirigido a formar a **500 jóvenes**, provenientes de barrios vulnerables, como líderes en cultura de paz.

Para la realización de todas las actividades, se incluyeron dos benefactores que cofinanciaron, junto a Telemetro, el proyecto: Alcance Positivo / USAID y el Programa de Seguridad Integral (PROSI) del Ministerio de Seguridad.

EL CONTENIDO SE DIVIDIÓ EN MÓDULOS DE CONTENIDO (QUE FUERON FACILITADOS POR ORGANIZACIONES ESPECIALIZADAS EN CADA TEMA) Y ACTIVIDADES LÚDICAS, SIENDO TELEMETRO EL COORDINADOR GENERAL DEL PROYECTO COMPLETO.

Los módulos incluyeron los siguientes temas: Habilidades para la vida, Protección del Medio Ambiente, Cultura de Paz, Seguridad Ciudadana, Auto-cuidado. Además, los jóvenes recibieron la metodología internacional **“Los 7 Hábitos de los Jóvenes Altamente Efectivos”** de Franklin Covey, facilitados por líderes **voluntarios de Medcom**, entrenados por Leadership Technologies a través de su proyecto social Legado Generacional.

Las actividades lúdicas fueron: Feria de Orientación Profesional, Cruce por el Canal de Panamá, Taller Musical para la creación del tema oficial de la Cruzada, Clínicas de Fútbol con equipos de la Liga Profesional de Fútbol de Panamá.

La Cruzada Juvenil por la Paz es un **modelo de alianza multisectorial** que unió los esfuerzos de organizaciones representantes de todos los sectores:

- 1. Sociedad Civil:** Cruz Roja Panameña, Panamá Verde, Sociedad Audubon de Panamá, FAS Panamá, Pastoral Juvenil de la Arquidiócesis de Panamá, Fundación para la Seguridad Ciudadana, Club de Leones de Panamá, Fundación de Asistencia Social Judío Panameña (JUPA), Movimiento Nueva Generación,
- 2. Instituciones Gubernamentales:** Universidad Tecnológica de Panamá, Universidad de Panamá, PROSI, Ministerio de Salud, Policía de Menores, Autoridad del Canal de Panamá,
- 3. Empresas Privadas:** Medcom (Telemetro), Il Nono, Leadership Technologies, Panama Music, Chorrillo FC, Club San Francisco de la Chorrera,
- 4. Internacionales:** USAID (Embajada de los Estados Unidos de América en Panamá).

La Cruzada Juvenil por la Paz inició para 500 niños y jóvenes egresados del Mundial del Barrio. Por el contenido didáctico y la corta edad de los participantes, hubo que reorientar el perfil etario por lo que se incluyeron grupos de jóvenes, mayores de 15 años, con quienes concluyó exitosamente. En esta fase se incorporaron grupos de escuelas públicas y privadas como Artes y Oficios, Badi School, Colegio y Hogar San José de Malambo, Instituto Técnico Don Bosco.





UNA VEZ CONCLUIDOS LOS 6 MESES DE CONTENIDO SE IDENTIFICÓ UN GRUPO DE 110 JÓVENES QUE FUERON CATALOGADOS COMO LÍDERES JUVENILES Y CON QUIENES SE HICIERON OTRAS ACTIVIDADES Y FUERON INVITADOS A PARTICIPAR DIRECTAMENTE DE LA SEGUNDA VERSIÓN DE LA CRUZADA JUVENIL.





GUETTO 2

Bajo el marco de acción de la Cruzada Juvenil por la Paz, Alcance Positivo, programa de USAID, y Telemetro, se unen para producir la película social "Ghetto 2, El Poder de 5", totalmente grabada en Alta Definición. Una propuesta basada en una metodología internacional que propone 5 factores de protección para la prevención de la violencia juvenil y el desarrollo de oportunidades.

ESOS FACTORES DEL PODER DE 5 SON:

- TENGO UN MENTOR
- SOY UN AGENTE DE CAMBIO
- USO MI TIEMPO LIBRE DE FORMA CONSTRUCTIVA
- ESTOY COMPROMETIDO CON MI EDUCACIÓN
- TOMO DECISIONES SALUDABLES

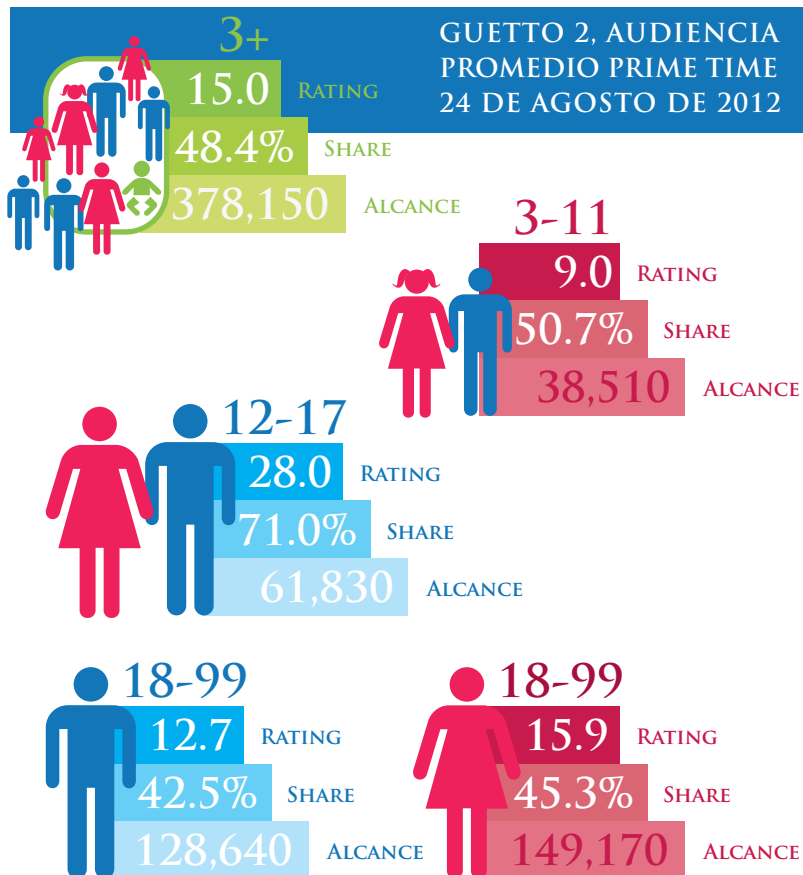
El **98%** del elenco de la película estuvo integrado por personas de barrios vulnerables, sin experiencia actoral, lo que sumado a las grabaciones en sectores considerados áreas rojas, dieron como resultado un realismo incomparable que retrató historias en la voz de los propios residentes.

En **105 MINUTOS**, se retrata la dura realidad de nuestros barrios más vulnerables, se muestran historias de superación; se habla sobre el resultado de la resocialización, sobre la influencia de las madres en el porvenir de los hijos, la relevancia del liderazgo juvenil, entre otros temas.

Uno de los componentes de apoyo de la película fue la realización de Cine-Debates con jóvenes de barrios con altos índices de violencia, buscando la apropiada decodificación de los mensajes y la forma como estos pueden aplicarse a sus vidas.



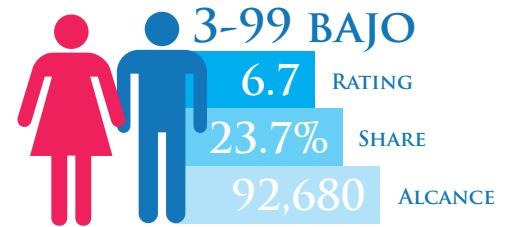
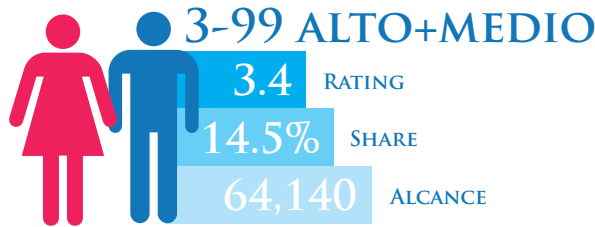
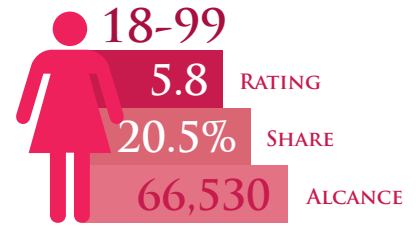
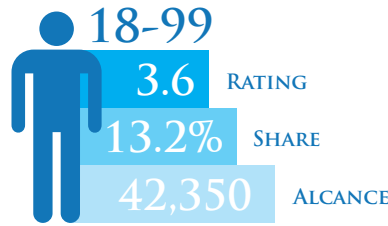
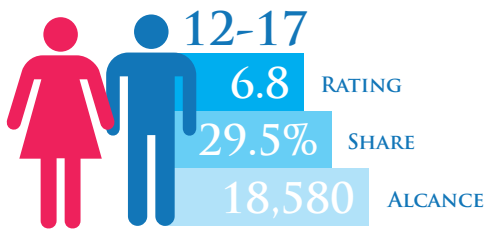
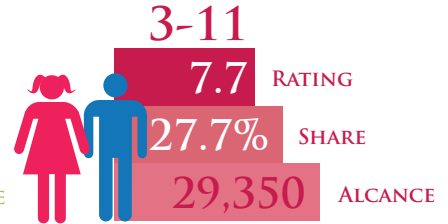
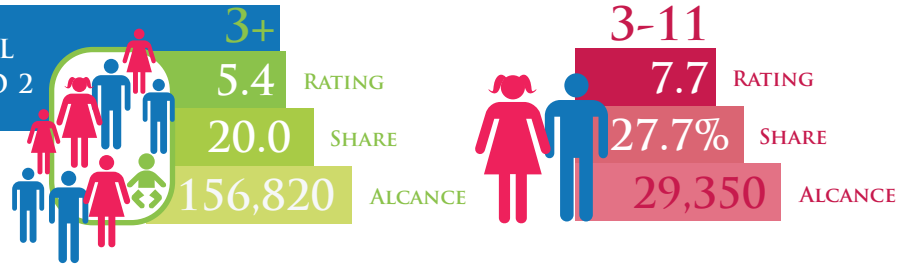
El alcance de la película se aprecia en las siguientes gráficas, de las distintas plataformas de divulgación utilizadas.



FUENTE: IBOPE PANAMÁ.



RESULTADOS DE AUDIENCIA DEL DETRÁS DE CÁMARA DE GUETTO 2



FUENTE: IBOPE PANAMÁ.

El alcance logrado por cada una de las emisiones totales nos permitió enviar el mensaje del Poder de 5 a más de **795,000 personas** lo cual representa un hito importantísimo en la televisión local.

Guetto 2, El Poder de 5 es, hasta la fecha, **la película más vista del año 2012**, superando a títulos internacionales como la saga Crepúsculo, Titanic, varios éxitos de Disney y otras importantes producciones.

Además el impacto aumenta cuando tomamos en cuenta los eventos, actividades y movimientos de las redes sociales, como se ve a continuación:

PROMOCIÓN DE LA PELÍCULA / TELEMETRO2

VERSIÓN PAUTADA	MONTO DE LA PAUTA	FECHA DE LA PAUTA
Convocatoria al casting / 30"	34,225.00	2 al 6 de marzo 2012
Serie de promos de la película (estreno, re run, back stage)	445,862.57	11 de junio al 10 de septiembre
TOTAL	480,087.57	




PROMOCIONES RELACIONADAS DENTRO DE LOS ESPACIOS DE GUETTO 2


VERSIÓN PAUTADA	MONTO DE LA PAUTA	PROGRAMA DE LA PAUTA
Ponte en Algo, JC Tapia/Centros de Alcance y Alvaro, Karen, Atenógenes /Poder de 5	14,360.00	Durante el estreno de la película Guetto 2
JC Tapia/Centros de Alcance y Alvaro, Karen, Atenógenes /Poder de 5	4,185.00	Durante el Back Stage
TOTAL	18,545.00	

REDES SOCIALES


TWITTER / CUENTA @TELEMETRO

 #Guetto2 Poder 5: todo joven debe tener información que le permita tomar decisiones saludables para no caer en problemas de droga o alcohol.


RETWEETS	REPLIES	TOTAL REACH
26	12	111,393

 #Guetto2 Poder 4: todo joven debe ser un agente de cambio. Para ello puede ser voluntario en organizaciones o en su barrio.

RETWEETS	REPLIES	TOTAL REACH
22	10	113,723

 #Guetto2 Poder 3: todo joven debe comprometerse con su educación con miras a su inserción laboral. Sintona el estreno por Telemetro


RETWEETS	REPLIES	TOTAL REACH
15	6	110,439

 #Guetto2 Poder 2: que todo joven pueda usar su tiempo libre de forma constructiva y positiva. Hay que tener centros culturales y deportivos.

RETWEETS	REPLIES	TOTAL REACH
20	9	110,367

 Ahora en línea: Guetto 2 (Estreno) <http://www.telemetro.com/enlinea/>

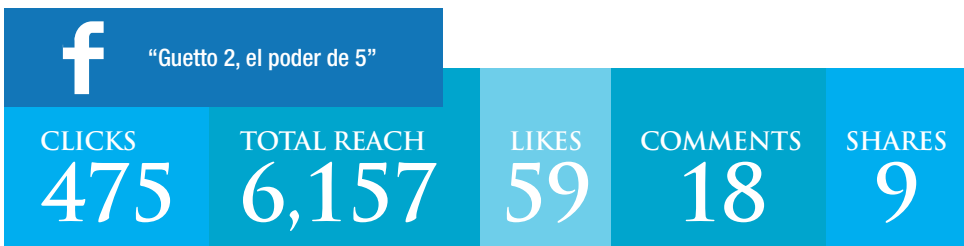
RETWEETS	REPLIES	TOTAL REACH
6	1	107,053

 #Ghetto2 Poder 1: que todo joven tenga un mentor que lo guíe y oriente para aprovechar sus talentos y potencialidades. Sintona Telemetro.

RETWEETS	REPLIES	TOTAL REACH
12	3	108,898



FACEBOOK / TELEMETRO.COM



DEPORTES:

Según informes policiales en Panamá existen unos 3100 pandilleros agrupados en 230 pandillas. De estas, 103 se encuentran localizadas en la ciudad de Panamá y unas 13 se ubican en popular barrio de El Chorrillo.

De allí que vinculamos los pilares Deportes y Prevención en acciones concretas dirigidas a prevenir violencia por medio de prácticas deportivas, principalmente el Fútbol, deporte de mayor práctica en estos sectores.

EL MUNDIAL DEL BARRIO

Es justamente en El Chorrillo donde creció el Mundial del Barrio, una iniciativa de la ONG de base comunitaria, Movimiento Nueva Generación que, después de recibir el apoyo de UNICEF durante varios años para la realización de ligas barriales de fútbol, fue abordada por Medcom para potenciar esta actividad de prevención de violencia y extenderla, no solo a otros barrios, sino también a otras provincias.

La respuesta ha sido muy positiva como puede apreciarse en el cuadro de indicadores en el que se ve el crecimiento del proyecto que en 2008 tenía 300 niños participantes.



* FUENTE: IBOPE PANAMÁ.
 ** SIN INFORMACIÓN POR SUSPENSIÓN NACIONAL DEL SERVICIO DE MEDICIÓN IBOPE.



El Mundial del Barrio vincula el fútbol con la enseñanza y práctica de valores a través de la capacitación de los directores de equipo y de los niños, en temas como liderazgo, autoestima, derechos de los niños I, II y III, valores y familia, drogas y violencia, comunicación y trabajo en equipo.

A través de los canales de televisión RPCTV y Cable Onda Sports, se transmitieron **20 partidos, 8 programas especiales de 30 minutos** donde se reflejaba la realidad social de los niños participantes, más de **40 horas de transmisiones** durante cerca de **6 semanas**.

OLIMPIADAS ESPECIALES

Nuestros medios tienen un compromiso especial con la cobertura noticiosa de los eventos relacionados con Olimpiadas Especiales. Ante la celebración en Panamá de los Juegos Centroamericanos, **transmitimos la Ceremonia Inaugural (3 horas)**; se creó un **segmento especial dentro del noticiero estelar de Telemetro Reporta** con resultados, logros actualizaciones del medallero, divulgación de los eventos durante toda la celebración de los Juegos (**8 días**).

MODALIDADES INFANTILES

Como parte de nuestro compromiso con la infancia, Cable Onda Sports transmitió las finales del Torneo Nacional de Beisbol en categorías menores Sub 10 y Sub 13, sumando **4 horas de contenido deportivo** que destaca la importancia de estas prácticas desde temprana edad.





MEDIO AMBIENTE:

ARTÍCULO 2: El niño gozará de una protección especial y dispondrá de oportunidades y servicios, dispensado todo ello por la ley y por otros medios, para que pueda desarrollarse física, mental, moral, espiritual y socialmente en forma saludable y normal, así como en condiciones de libertad y dignidad.

Garantizar un entorno apropiado donde niños y niñas crezcan y se desenvuelvan sanamente es labor de los adultos, así también lo es asegurar que los recursos naturales se mantengan para las próximas generaciones.

En cuanto a contenido, la Fundación Albatros Media produce y transmite un programa semanal cuyo contenido, de alta calidad audiovisual, pone de manifiesto problemas de sostenibilidad ambiental en toda la región latinoamericana (**52 programas anuales**).

El resto de las iniciativas desarrolladas en el pilar de Medio Ambiente serán presentadas en el capítulo de la Esfera de Derechos Ambientales.

VOLUNTARIADO Y GESTIONES SOCIALES

El voluntariado Medcom está integrado por **47 colaboradores de 18 departamentos**.

COLECTAS INTERNAS

Todos nuestros departamentos colaboran con mucho entusiasmo en las colectas internas para los proyectos **Tremenda Nota** (más de **300 libros recolectados**), **Los Niños Primero** (más de **2000 productos alimenticios donados**) y **Navidad Contigo** (más de **200 juguetes nuevos donados**).

COLABORACIÓN CON NUTREHOGAR

Como parte de las actividades de sensibilización para el proyecto Los Niños Primero, **18 voluntarios** participaron en la colecta de efectivo realizada un sábado en un centro comercial y realizaron una gira a las instalaciones del Centro de Recuperación ubicado en la comunidad de Diablo (**24 voluntarios**).



FACILITADORES DE FRANKLIN COVEY

Como parte del proyecto Cruzada Juvenil por la Paz, previamente reseñado, un equipo integrado por **5 voluntarios** fue entrenado en la metodología “Los 7 hábitos de los jóvenes altamente efectivos”.

Vale destacar el alto nivel de este equipo integrado por un Director, un Gerente Senior, 2 Gerentes y un Coordinador ya que fueron entrenados por un total de **35 horas**, a las que se suman **84 horas** de formación a un total de **350 jóvenes**, integrantes de la Cruzada Juvenil por la Paz.





ROSAS DE ESPERANZA

Voluntarios participan en preparación de las rosas, venta de las tarjetas inspiracionales, entrega de rosas a todos los pacientes del Instituto Oncológico Nacional. Vale la pena destacar que esta actividad es iniciativa de un integrante del Voluntariado Medcom.



RECONOCIMIENTOS

Para mantener la motivación y sana competencia entre departamentos, las colectas internas Tremenda Nota y Los Niños Primero culminan con un emocionante conteo público que permite revelar el equipo que más insumos recogió en cada una.

ESE EQUIPO GANADOR ES AGASAJADO CON UNA SENCILLA PERO SIGNIFICATIVA ACTIVIDAD EN LA QUE SE LES INVITA A SEGUIR COLABORANDO CON ESA CAUSA.

En 2012 el equipo ganador de Tremenda Nota fue el integrado por los departamentos de Finanzas y Compras quienes recogieron un total de **722/2600 libros** y en Los Niños Primero el equipo ganador lo conformaron los departamentos de Gestión Humana y Gestión Legal que recogieron **1,044 productos alimenticios**. Este último equipo recibió el reconocimiento "Manitos Solidarias".





ALIANZAS DE CONTENIDO Y PROGRAMACIÓN

Conscientes del rol social de Medcom y su relevancia para los temas de interés nacional, nos convertimos en aliados de múltiples iniciativas y proyectos que, principalmente benefician a la infancia.

TELETÓN: Por **25 años** los canales de Medcom Telemetro y RPC TV son patrocinadores de la Teletón 20-30 y orgullosos productores de este espacio televisivo de **27 horas de transmisión ininterrumpida**.

MOVIMIENTO NUEVA GENERACIÓN (MNG): Una estrecha red de colaboración se teje entre Medcom y MNG; no solo como aliados en el proyecto **Mundial del Barrio**, sino en el fortalecimiento institucional de la ONG, en la divulgación de sus causas, eventos y logros, en la promoción de sus miembros como líderes comunitarios y juveniles. Una relación que abarca aspectos de **voluntariado, mentoría y capacitación**, así como la presencia de relevantes figuras de la empresa en la **Junta de Síndicos de MNG**.

FONDO UNIDO DE PANAMÁ/UNITED WAY: Como una de las empresas fundadoras y parte de la Junta Directiva, Medcom tiene una activa participación en esta organización que enfoca sus esfuerzos en generar bienestar, principalmente a través de la educación.

BIOMUSEO DE LA DIVERSIDAD: Alianza de divulgación a través de la cual se busca enaltecer esta institución que mostrará al mundo la riqueza de la biodiversidad panameña y generar conciencia de la ciudadanía hacia la relevancia de esta obra.

UNICEF: Medcom fue escogida como una de las 10 empresas panameñas en formar parte del Grupo Motor Empresarial que incluye en su gestión los Principios de Negocios por los Derechos de la Niñez, que abarcan las áreas de trabajo.

FUNDAYUDA / SUSAN G KOMEN FOR THE CURE: Una alianza con estas organizaciones permitió una extensa divulgación de aspectos de prevención temprana del cáncer de mama a través del programa Tu Mañana. El principal logro fue la entrega de **1500 mamografías gratuitas a televidentes** del programa para conmemorar sus 5 años de aniversario.

ACUERDO POR LA PRIMERA INFANCIA: Alianza de divulgación cuyo objetivo es visibilizar la importancia de la Primera Infancia como etapa primordial de desarrollo. Acuerdo entre la Organización de Estados Iberoamericanos, Nutrehogar, Programa Mundial de Alimentos, Medcom y Cable Onda.

DÍA DEL VOLUNTARIO: Medcom formó parte de las empresas organizadoras de las actividades del Día Mundial del Voluntariado. Una jornada donde varias empresas trabajaron en una plataforma que además, permitió la generación de nuevas alianzas entre ONG y empresas privadas.

RIFA ANUAL PRO NIÑEZ: Desde hace más de 5 años la Asociación Pro Niñez transmite la dinámica de su Rifa Anual a través de RPC TV que asume **los costos de estudio, personal, recursos técnicos y el tiempo aire** para la actividad, como una forma de divulgar las acciones de este grupo, a beneficio de la infancia de sectores vulnerables.



SUMARSE: Como miembro de esta organización sin fines de lucro que reúne a los practicantes de la Responsabilidad Social en Panamá, Medcom ha colaborado con los aspectos de divulgación e imagen de la organización. Además fue invitado a dictar **la conferencia inaugural** durante la apertura de la Primera Semana de la RSE en Panamá.

MESA JUVENIL SUMARSE: Medcom formó parte de la Mesa de Trabajo sobre la temática de Desarrollo Juvenil, organizada por SUMARSE.

CONTENIDO POSITIVO

APÓYATE EN MÍ.



Por segundo año, **Apóyate en Mí** presenta casos de comunidades u organizaciones con el propósito de ayudarles a desarrollar proyectos de sostenibilidad.

Nuevos casos, más presentadores involucrados con el cumplimiento de las metas, empresas patrocinadoras comprometidas con el objetivo y un resultado positivo que se comparte con todo el país a través de su transmisión mensual. Durante el período 2012, el programa tuvo un alcance promedio de **153,481 personas**.



PROVINCIA / COMUNIDAD	ORGANIZACIÓN O GRUPO BENEFICIADO	OTROS APOYOS RECIBIDOS
David, Chiriquí	Comedor Santa Teresita	Capital semilla para la conformación de la Cooperativa. Construcción del taller para bisutería

PROVINCIA / COMUNIDAD	ORGANIZACIÓN O GRUPO BENEFICIADO	OTROS APOYOS RECIBIDOS
Canglón, Darién	Colegio Instituto Forestal Agropecuario de Darién (amparado por la Fundación Tierra Nueva)	Adecuación de dormitorios de los comedores con colchones y camas

PROVINCIA / COMUNIDAD	ORGANIZACIÓN O GRUPO BENEFICIADO	OTROS APOYOS RECIBIDOS
San Miguelito, Panamá.	Centro de Alcance "Por mi barrio" en Santa Librada	Adecuación y mejoras del local del centro

PROVINCIA / COMUNIDAD	ORGANIZACIÓN O GRUPO BENEFICIADO	OTROS APOYOS RECIBIDOS
Curundú, Panamá	Fundación Jesús Luz de Oportunidades	Implementos para el funcionamiento del comedor



PROVINCIA/ COMUNIDAD Cerro Plata, Cañazas, Veraguas	ORGANIZACIÓN O GRUPO BENEFICIADO Asociación San Francisco Javier (PROARTESANA)
PROYECTOS DE SOSTENIBILIDAD Materia prima para la confección de ropa para bebé. Punto de venta en la capital para la comercialización de productos. Máquinas de coser para las madres de las montañas y máquina industrial.	

PROVINCIA/ COMUNIDAD Ciprián, Herrera	ORGANIZACIÓN O GRUPO BENEFICIADO Instalación comunitaria	OTROS APOYOS RECIBIDOS Construcción y equipamiento del comedor. Tanque séptico.
PROYECTOS DE SOSTENIBILIDAD Granja de pollos.		

PROVINCIA/ COMUNIDAD Las Lajas de Capira, Panamá	ORGANIZACIÓN O GRUPO BENEFICIADO Comunidad del proyecto de granjas auto sostenibles del Patronato Nacional de Nutrición	OTROS APOYOS RECIBIDOS Construcción de cocina. Construcción de habitación para quienes cuidan las cosechas.
PROYECTOS DE SOSTENIBILIDAD Construcción de galera de pollos. Monocultor.		

PROVINCIA/ COMUNIDAD Chorrerita #1, Penonomé, Coclé	ORGANIZACIÓN O GRUPO BENEFICIADO Comunidad del proyecto de granjas auto sostenibles del Patronato Nacional de Nutrición	OTROS APOYOS RECIBIDOS Construcción de puente y galera de pollos. Equipamiento de casa cultural.
PROYECTOS DE SOSTENIBILIDAD Conformación de cooperativa para la comunidad.		

ESA CABELLERA BLANCA

Durante **38 años**, este programa especial del Día de las Madres ha presentado historias ejemplares de mujeres del campo, mayores de 80 años, que a base de esfuerzo y sacrificios sacaron adelante a hijos, nietos, bisnietos.

HISTORIAS AUTÉNTICAS Y FRANCAS DEL ROL DE LA MUJER HUMILDE DEL CAMPO COMO UN HOMENAJE A LA MATERNIDAD.

El programa tuvo un alcance promedio de **387,433 personas**.



MAESTRO ESTRELLA

La Orden Manuel José Hurtado fue instituida por el Presidente Ernesto de la Guardia en 1959 para “aquellos educadores o instituciones que se distinguen en la realización de obras de positivo valor cultural y educativo”, según reza textualmente el Decreto Número 412 del 27 de noviembre de ese año.



Sin embargo, los docentes que recibían dicha orden no tenían una mayor proyección mediática hasta que, por medio de un acuerdo entre Medcom y el Ministerio de Educación, la entrega de esta Orden se convirtió en contenido televisivo que incluye **30 reportajes especiales** (sobre docentes y planteles nominados), transmitidos en todas las emisiones de Telemetro Reporta, **promoción masiva** en los medios Medcom y **un programa especial en horario estelar**.

El docente ganador recibe, además de la Orden y el reconocimiento público un premio de **B/10,000.00** de parte de Telemetro como homenaje a su labor, resultado ganadora en 2012 la profesora Miriam Bonilla, proveniente del Distrito de San Miguelito en la ciudad de Panamá.

Este programa especial tuvo un alcance de **237,859 televidentes**.



UNA ESTRELLA EN TU CAMINO

Este espacio mensual basa su contenido en historias de personajes vinculados al deporte. El propósito es generar conciencia sobre los valores que rodean al deporte y sus protagonistas, pero también ayudar socialmente a personas que, por razones de enfermedad, pobreza, etc. se enfrentan a situaciones de dificultad extrema.

Patrocinadores, comunidades y voluntarios hacen posible la ayuda para cada caso.



FRANJAS INFANTILES Y FAMILIARES

Los principales canales de Medcom: Telemetro y RPCTV, dedican tiempo exclusivo, incluso en horario estelar, para programación apta para niños, jóvenes y familias.

TANDA DOMINICAL: películas familiares en horario prime time (7pm)

LA CASA DE EDDIE: franjas para niños y jóvenes los sábados de 6am a 3pm y domingos de 6am a 10am.

MAÑANAS DE RPC TV: programación infantil de 6am a 1pm



BUCOMANÍA: Películas familiares en RPC TV

SÁBADOS EN TELEMETRO: programación sin violencia, dirigida a niños y familia, de 7am a 5pm

DOMINGOS: franjas exclusivamente infantiles en Telemetro y RPC TV, de 9am a 12m

TRANSMISIONES Y PROGRAMAS ESPECIALES

Fechas especiales del calendario anual son aprovechadas para dedicar programación directamente relacionada con ese momento.

- **Programación especial de Semana Santa** (películas, programas y caricaturas de carácter religioso y de promoción de la fe cristiana).
- **Transmisión de la Santa Misa**, todos los domingos (**52 semanas**).
- **Realización técnica y transmisión de la Cita Eucarística** (evento masivo organizado por la Arquidiócesis de Panamá).
- **Transmisión de la Misa de la Virgen de la Misericordia**
- **Producción y transmisión de la celebración del Cristo de Atalaya** (Provincia de Veraguas)
- **Reportajes y transmisión en vivo de las actividades del Cristo Negro de Portobelo** (Provincia de Colón)
- **“Un Minuto para Dios”** (todos los días, de lunes a viernes) en Telemetro antes del Noticiero Matutino, con un alcance de **20,290 televidentes**.
- **Producción y transmisión de cápsulas mensuales** del Arzobispo de Panamá ofreciendo mensajes positivos, rotando en **programación regular de los canales Telemetro y RPC TV**.

- **Producción y transmisión de cápsulas** semanales del Arzobispo de Panamá ofreciendo mensajes positivos a través de **Tu Mañana**.
- Transmisión de la jornada **“Minuto de Oración por la Patria”** en radio y televisión.
- **Transmisión del documental Santa María la Antigua**

Además, por una **alianza con la Arquidiócesis de Panamá**, brindamos apoyo a su labor evangelizadora y la de su canal católico FETV, además de proveerles **apoyo técnico, de equipos y personal** para transmisiones especiales que se transmiten en FETV, especialmente desde el interior de la República y Transmisión de la Procesión de Santa María la Antigua.

PROGRAMAS RADIALES

RPC Radio presenta franjas fijas de contenido positivo que, por su formato abierto y participativo, favorecen un intercambio de información con la audiencia y los especialistas invitados a cada espacio.

- **En Contacto con la Comunidad:** Se dan a conocer problemas comunitarios y son resueltos gracias a la divulgación en este espacio.
- **La Mañana Espectacular / La Tarde Espectacular:** tandas repletas de información y que cuentan con la participación de especialistas de diversa índole, para beneficio de la audiencia.
- **Juventud RPC:** Segmento fijo, semanal, que forma parte del noticiero de RPC Radio. Lo dirigen jóvenes universitarios quienes analizan distintas situaciones de actualidad política, social y económica.



SERVICIOS INFORMATIVOS

Todos los noticieros (Telemetro Reporta, Noticias RPC y Noticias RPC Radio) desarrollan segmentos especiales de contenido social, ambiental, cultural, etc. cuyo objetivo es orientar a la audiencia, más allá de la cobertura de noticias y proporcionar alternativas para la vida diaria del televidente.

- **Telemetro Reporta Verde:** Ecología y ambiente.
- **El Pulgar del consumidor:** orientación financiera.
- **Panamá Progresa:** panameños humildes son ejemplo de trabajo honrado y tesón.
- **Panamá Crece:** importantes proyectos que engrandecen al país.
- **Telemetro cuida tu salud:** segmento de contenido médico.
- **Tecnología:** los avances tecnológicos que mejoran la calidad de vida.
- **Reportajes de ayuda social:** presenta casos con necesidades específicas y la audiencia reacciona para colaborar con la solución (operaciones médicas de gran complejidad, construcción de casas y similares).
- **Extra Solidario:** segmento comercializado que entrega 100.00 en alimentos a familias de extrema pobreza.



FOLKLORE Y CULTURA NACIONAL

La divulgación del folklore nacional en sus diversas manifestaciones, es un compromiso que Medcom asume con distintos espacios.

ASÍ ES MI TIERRA

Programa semanal que resalta, a través de segmentos, concursos y reportajes, las costumbres, cultura, gastronomía, actividades del hombre y la mujer del campo. El programa tuvo un alcance promedio, durante el año 2012 de **127,855 televidentes**.

SEMILLA DE CANTORES

Busca cimentar en las nuevas generaciones la tradición de la canción en décimas; una manifestación folklórica que, al ser interpretada por niños, fortalece y promueve su conservación. Cada programa presenta temas positivos que son interpretados por los niños con la gracia y el buen humor característicos de este género. Durante su temporada 2012, el programa tuvo un alcance promedio de **291,624 televidentes**.





ALIANZAS COMERCIALES CON FINES SOCIALES

TEXACO RENOVANDO ESCUELAS: En su tercer año de realización, este proyecto que identifica escuelas con necesidades importantes en su infraestructura, remodeló 15 planteles a nivel nacional. Una iniciativa de alianza que une a Texaco, Telemetro y al Club de Leones de Panamá. El proyecto incluyó **dos reportajes por cada plantel**, presentando la situación antes y después de recibir el apoyo, entrevistas, menciones y bonificación especial.

MCDONALD'S/MCDÍA FELIZ: Actividad que se realiza en Panamá y el mundo con el propósito de recaudar fondos para la Fundación Infantil Ronald McDonald y sus programas de bienestar a la niñez. Se realiza una venta especial pues el 100% de la venta de su producto Big Mac es destinado a esta causa social. Participan en la venta del Mc Día Feliz presentadores de nuestros canales y estaciones radiales, se apoya a través de la **divulgación, entrevistas, menciones y bonificaciones especiales.**

PREMIO ODEBRETCH PARA EL DESARROLLO SOSTENIBLE: una convocatoria a estudiantes universitarios de las carreras de Ingeniería, Arquitectura y Agronomía para diseñar proyectos sostenibles. Recibió 46 trabajos y a través de un jurado se escogieron los 10 mejores cuyas historias y casos fueron presentados a la audiencia en **reportajes transmitidos en noticieros estelares** para luego pasar a la gran **ceremonia de premiación que fue transmitida en RPC TV.**

CONCURSO NACIONAL DE ORATORIA: Un concurso que presentan anualmente el Ministerio de Educación, Cable & Wireless y la Caja de Ahorros, cuyo objetivo es incentivar en los jóvenes la investigación de temas de relevancia nacional y su correcta exposición ante una audiencia presencial y televisiva.

El proyecto incluye **reportajes** en los que se conoce el perfil de cada participante (uno por cada región educativa del país) y **la transmisión en directo, en horario estelar, de la gran final.**



DIVULGACIÓN DE MENSAJES

SUMÁNDONOS es una plataforma multimedios diseñada para dar tiempo aire de cortesía a organizaciones no gubernamentales, con el propósito de divulgar sus acciones sociales, culturales, deportivas, etc.

Las organizaciones solicitan el apoyo a través de una sencilla metodología que incluye algunas condiciones de uso relacionadas con la forma de solicitar el apoyo, las restricciones comerciales y apoyo a personas con discapacidad auditiva, mediante formatos que permitan que el mensaje llegue a este grupo.



El apoyo en divulgación se da principalmente a través de mensajes que rotan en los cortes comerciales pero hay una variedad de formatos adicionales que permiten que organizaciones que no tienen la posibilidad de hacer este tipo de piezas, también accedan a la divulgación gratuita (entrevistas, menciones, reportajes, cobertura informativa).

sumándonos

En el período analizado **SUMÁNDONOS** otorgó el siguiente apoyo:

CAMPAÑAS PAUTADAS	ONG'S BENEFICIADAS	ENTREVISTAS Y/O SOLICITUD DE MENCIONES	REPORTAJES	COBERTURAS
86	52	69	26	9



ESFERA DE DERECHOS LABORALES



PRINCIPIO N° 3

Apoyar la libertad de asociación y el reconocimiento efectivo del derecho a la negociación colectiva





DERECHO A ASOCIACIÓN Y BENEFICIOS

La Declaración Universal de los Derechos Humanos consagra en su artículo 20 el derecho a la libertad de reunión y asociación pacífica. En Panamá, el Código de Trabajo regula en su Libro III lo relacionado con las relaciones colectivas.

Medcom es respetuoso de este derecho y de los acuerdos alcanzados con el Sindicato de Trabajadores de Corporación Medcom Panamá (SITRACOMEPE), siendo el principal la Convención Colectiva de Trabajo (CCT), que se revisa y renueva cada cuatro años, y que está en vigencia hasta 2015.

El funcionamiento de la nueva CCT, registrada el 21 de octubre de 2011, incluyó un **aumento salarial**, de acuerdo a la antigüedad de los colaboradores a partir de dos años de relación laboral con la empresa.

Este aumento se realizó a partir del 15 de enero de 2012, excluyéndose únicamente a quienes devengaban salarios superiores a los B/1,350.00 o que hayan recibido aumentos superiores a los B/100.00 en los últimos dos años.

Además, el amplio abanico de beneficios de la CCT incluye, entre otros: seguro de vida, gratificación de Navidad, anteojos, apoyos familiares en caso de nacimiento de un hijo, matrimonio, defunción; reconocimiento para colaboradores que culminan sus estudios universitarios, participación de utilidades, ligas deportivas, actividades familiares. También deja sentadas las bases sobre aspectos relacionados con la salud, seguridad industrial y capacitación del personal.



ASPECTOS LABORALES

CAPACITACIÓN Y DESARROLLO

El desarrollo profesional de nuestros colaboradores es uno de los principales retos de la Gerencia de Gestión Humana. Es así como en el año 2012, se invirtieron **B/285,641.59** a través de distintos mecanismos didácticos que incluyeron **cursos especializados y generales, talleres de cuerdas y diplomados** en temáticas variadas como: Programa de Ventas, Post Producción a través de VIZRT (visualización en tiempo real), Excel Avanzado y otros dedicados a fortalecer y mejorar el clima organizacional como: Trabajo en Equipo, Comunicación, Inteligencia Emocional y Manejo del Estrés.

Además, en el renglón de **talleres de carácter técnico** se realizó una importante inversión para lograr los niveles de calidad requeridos para la incorporación de la tecnología de Alta Definición a nuestras pantallas (HD). En ese sentido se incluyeron capacitaciones en temas como Iluminación, Escenografía, Maquillaje, Imagen Profesional, entre otros.

Este fortalecimiento no incluye solamente a personal profesional y técnico sino que también se realizan jornadas para los líderes de la organización en temas como **Comunicación Asertiva, Liderazgo Gerencial, Equipos de alto Desempeño, Toma de Decisiones, Finanzas y Presupuestos, Manejo de Conflictos, entre otros.**

El período 2012 incluyó un total de **6,271** horas de capacitación logrando alcanzar al **80% de personal (505 colaboradores por año).**

Dentro de este esfuerzo de desarrollo dirigido a los líderes, para un mejor manejo de sus colaboradores, se firmó un **Convenio con INCAE** para participar de sus programas de desarrollo gerencial, así como con otras instituciones de capacitación de prestigio a nivel nacional.

Por segundo año consecutivo, continuamos con la implementación del **Programa de Formación CRECER**, que persigue el lograr mayor capacitación de nuestros colaboradores en aspectos profesionales y personales. Este plan de capacitación cuenta con **11 talleres** dictados por compañías capacitadoras y facilitadores internos, los cuales tienen una duración aproximada de **1.5 horas** c/u. Logrando una participación de **150 colaboradores anualmente.**

Como garantía del éxito de este programa se contó con el apoyo de los líderes de la empresa, quienes fomentaron y propiciaron la participación de los colaboradores; estamos seguros que esta iniciativa permitirá a la Organización responder de manera efectiva a sus necesidades estratégicas.

La CCT consigna el compromiso de la empresa de conceder **44 becas: 30 para los hijos de colaboradores (20 para nivel primario y 10 para nivel secundario) y 14 para los colaboradores (10 para estudios superiores y 4 para niveles de maestría y postgrado).**

En el renglón de becas a colaboradores, la empresa invirtió



B/.14,605.00 en **6 colaboradores** que cursaron estudios de Licenciatura y B/.26, 249.90 en **6 colaboradores** de Maestría.

En el año 2012, **25 periodistas** fueron formados en el Taller de Periodismo Televisivo y Creatividad, dictado por el consultor internacional en periodismo Enrique Durand especialmente diseñado para elevar la calidad periodística de nuestros profesionales y, con ello, del contenido periodístico de los espacios informativos.

RECLUTAMIENTO, SELECCIÓN, IGUALDAD DE OPORTUNIDADES

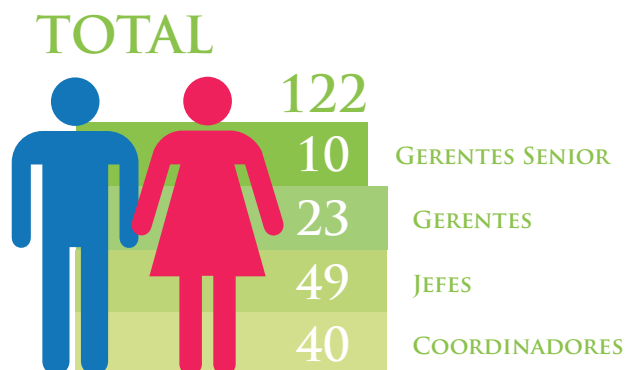
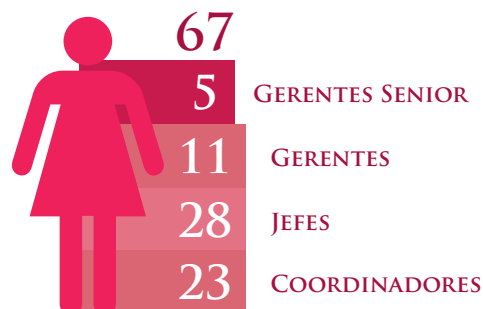
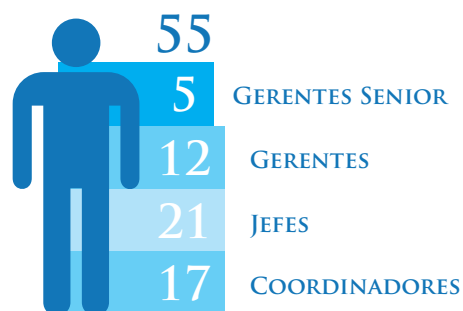
La cláusula número 15 de la CCT indica que “cuando en la empresa se produzcan ascensos o vacantes, se tomarán en cuenta los trabajadores más antiguos y eficientes para la selección, pero se reserva el derecho de seleccionar, tomando en consideración los mejores intereses de la empresa”.

En 2012 se presentaron 180 vacantes de las cuales, en atención de la cláusula anteriormente enunciada, **43 fueron ocupadas por personal interno**. La mayoría de las posiciones eran nuevos cargos por el rápido crecimiento de la empresa, por lo que un total de 137 correspondieron a personal externo.

Si bien es cierto que en nuestro informe anterior manteníamos una interesante proporción en los cargos relevantes de la organización con un total de 48% de mujeres en los cargos de Gerentes Senior,

Gerentes, Jefes y Coordinadores, en 2012 la proporción ha variado **alcanzando las mujeres un 55%** de estas posiciones.

IGUALDAD DE GÉNERO EN ALTAS POSICIONES





OPORTUNIDAD DE APRENDIZAJE

Medcom tiene una política muy abierta para recibir en sus instalaciones a estudiantes para realizar sus prácticas profesionales. Este ejercicio se hace a nivel de escuela secundaria, universitario y hasta con algunos contados casos de practicantes voluntarios.

Durante los períodos de práctica profesional, los estudiantes se integran a los equipos de trabajo, de acuerdo a su área de estudio, por lo que podemos tener estudiantes en diversos departamentos de forma simultánea; los más solicitados son Producción, Noticias, Mercadeo e Ingeniería. A estos se suman las prácticas de personal de oficina, principalmente provenientes de los bachilleratos en comercio de los colegios secundarios.

PRACTICANTES UNIVERSITARIOS:

	Practicantes Recibidos	Practicantes Contratados
Universitarios	70	7
INADEH	6	-
Escuela	11	-
Voluntarios	8	2
TOTAL	95	9

BIENESTAR DEL EMPLEADO

Para generar espacios de compañerismo, distracción y dar balance a la calidad de vida de los colaboradores, son tradicionales las actividades deportivas que gozan de mucha participación.

En el período comprendido por este informe se desarrollaron 3 ligas deportivas de Fútbol, Baloncesto y Bolos.

	Equipos	Colaboradores
Fútbol	10	150 (45 mujeres, 105 hombres)
Baloncesto	6	36
Bolos	-	60

También forman parte de las actividades regulares de bienestar las **Ferías de Salud y Feria de Proveedores**. En ambos casos nuestras instalaciones reciben servicios, descuentos, promociones, atenciones y tarifas especiales. Durante las Ferías de Salud, los colaboradores pueden hacerse exámenes de la vista, pruebas de sangre, reciben charlas de prevención, precios especiales en servicios de salud, sesiones de masajes y muestras de productos.

Para las Ferías de Proveedores, los colaboradores reciben descuentos en una multiplicidad de servicios y productos que incluyen desde automóviles, hasta intereses especiales en préstamos bancarios, entre muchos otros.

También destacamos las celebraciones especiales que conmemoran a distintos profesionales como el **Día del Periodista, del Camarógrafo, de la Secretaria, del Contador, del Locutor**. Adicionalmente se hacen actividades especiales para el **Día de la Madre, Día del Padre y Día del Niño**; en este último los hijos de los colaboradores participan en distintas celebraciones de acuerdo a sus edades (desde mañanas de juegos electrónicos, hasta estrenos de películas) lo que se convierte en una festividad familiar.



SEGURIDAD Y SALUD OCUPACIONAL

Entre los grandes proyectos que Medcom realizó durante el año 2012 en pro de su capital humano, se encuentra el Levantamiento del **Plan de Prevención de los Riesgos Profesionales y de Seguridad e Higiene en el Trabajo** que de acuerdo a la Resolución No. 45-588-2011-JD de la Caja de Seguro Social, es obligatorio para toda la empresa.

Medcom cuenta con los servicios médicos de un galeno que tiene horarios fijos de atención gratuita para los colaboradores y un consultorio acondicionado para este propósito.

Durante el año 2012, el doctor realizó un total de **900 consultas** en las cuales los colaboradores no solo reciben la atención y recomendaciones, sino recetas médicas y referencias para consultas especializadas en los casos que se requiera.

Durante el período 2010-2011 que comprende este informe se dieron **6 accidentes** de trabajo.





SERVICIOS ADMINISTRATIVOS

CLIMA ORGANIZACIONAL

Para la medición de Clima Organizacional, los colaboradores fueron convocados para llenar los cuestionarios de forma anónima. En este ejercicio participó el **75% de los colaboradores** (480 personas), lo que representó un incremento del 5% con respecto a la medición de 2011.

En esta ocasión, el **nivel de favorabilidad alcanzó el 73%**, siendo los factores mejor evaluados el Reconocimiento, Compromiso y Pertenencia y Satisfacción.

PREMIACIÓN DE VALORES

Una de las formas más contundentes de promover la práctica de valores en general, y los organizacionales en particular, es a través de la **Premiación de Valores**.

Para dar igualdad de oportunidades se escogen dos ganadores, cada uno es representante de una de las Direcciones de la empresa. En 2012, los ganadores resultaron ser Luis Fosatti, Camarógrafo de Noticias de la Dirección de Medios (Servicios Informativos) y Dumas Duayar, Técnico de Ingeniería de la Dirección de Administración.





COMUNICACIÓN INTERNA

El mejoramiento de los niveles de satisfacción de clima organizacional, están estrechamente relacionados con una efectiva comunicación interna. Es por eso que en 2012 se contrató a una unidad que directamente velará por el desarrollo de este aspecto interno. Producto de esta nueva visión se alcanzaron métricas por cada tipo de medio interno de comunicación:

En Sintonía – Impreso : Publicación que se coloca en las áreas de espera de los elevadores. (18 publicaciones).

Mensajes En Sintonía – Digital : Mensajes que se circulan a través de correo electrónico y que llegan a todos los colaboradores con acceso a computadoras a través de la cuenta “allmedcom” (69 mensajes).

Flash News Extra: divulgaciones extraordinarias, relacionadas con lanzamientos o noticias internas de alto impacto que se divulgan al día siguiente de la realización del evento (4 publicaciones).

Sistema de Circuito Cerrado: por ser medios audiovisuales, la utilización de herramientas con estas características es indispensable. Este sistema se utiliza para grandes lanzamientos o para la comunicación del Director General con todos los colaboradores que sintonizan la señal desde cada departamento (4 eventos).

Servicio de mensajes en apoyo a otras áreas: organización de eventos de lanzamiento para proyectos especiales de distintos usuarios internos. (9 acciones para Mercadeo y 4 para Producción).



ESFERA DE DERECHOS AMBIENTALES



PRINCIPIO N° 7

Apoyar un criterio de precaución respecto de los problemas ambientales.



CONTENIDO VERDE

LA RESPONSABILIDAD AMBIENTAL DE MEDCOM SE DIRIGE AL CUIDADO Y RESPETO DEL ENTORNO, LA GENERACIÓN DE EFICIENCIAS Y LA REDUCCIÓN DE IMPACTOS.

ESTRATEGIA VERDE

Con una marcada tendencia a generar eficiencias al tiempo que mitigamos impactos de nuestra operación, el año 2012 nos permitió involucrarnos en las actividades de formación ofrecidas por Sumarse a través del **“Programa de Ecoeficiencia Empresarial”**.

Igualmente se renovaron las alianzas de carácter ambiental con la **“Alianza Contaminación Cero”** y el grupo Robamorena, organizador de las **Ferias Yo Reciclo**.





PRIMERA MEDICIÓN DE HUELLA DE CARBONO

MEDCOM es parte de una iniciativa voluntaria articulada por SumaRSE que ha permitido incorporar el análisis de las fuentes de emisión asociadas a la generación de Gases del Efecto Invernadero utilizando la metodología del GHG Protocol (una herramienta del WBCSD-The World Business Council for Sustainable Development) que permite consolidar y contabilizar nuestra Huella de Carbono.

Gracias a esta iniciativa MEDCOM es la primera empresa en Panamá en la rama de comunicación, que ha logrado cuantificar su Huella de Carbono en los Alcances 1 y 2 correspondientes al consumo de combustibles fósiles y energía adquirida delimitando su línea base en el año 2011. Esta contabilización toma como referencia el edificio administrativo principal ubicado en la Avenida 12 de Octubre y la operación de las torres de transmisión.



La consolidación y contabilización de la Huella de Carbono durante el año base (2011) es de **4,563 TonCO2** y para el 2012 de **5,280 TonCO2**. MEDCOM, en su compromiso con el medio ambiente y en la reducción de su impacto de la huella de carbono, ha iniciado para el 2013-2014 un programa permanente de seguimiento y reducción de su huella a través de actividades ambientales y el análisis de los procesos para mejorar la optimación de los recursos energéticos así como la compensación de la misma.

MANEJO DE DESECHOS

Es a través del adecuado manejo de sus desechos como se materializa el buen impacto de las empresas sobre el medio ambiente, particularmente mediante aquellas prácticas verdes que incluyan, tanto el reciclaje como la no contaminación.

PILAS Y BATERÍAS

Desechos de pilas y baterías se generan habitualmente y, por sus características, son considerados desechos peligrosos universales, por lo que su recolección es específica y diferenciada de otros materiales. Por esto, se ubicaron contenedores en áreas específicas de acopio y depósito de baterías. En 2012 se recolectaron **193.41 libras** de baterías que finalmente fueron entregadas a la empresa Ecologic, S.A., quienes son responsables de su debido descarte.



PROGRAMA INTERNO DE RECICLAJE "YO RECICLO"

En 2012 Medcom dio inicio al Programa Interno Yo Reciclo, mediante el cual los colaboradores se convierten en parte activa de nuestra Estrategia Verde, al poder contar con los contenedores adecuados para reciclar aluminio, plástico pet 1 y Tetra Pak, en cada planta del edificio corporativo. Así mismo, en la cafetería contamos con receptáculos para desechos orgánicos y platos plásticos.

MATERIAL RECOLECTADO - 2012

Los medios de Comunicación Corporativa Interna sirvieron como plataforma para concienciar y guiar a los colaboradores, acerca de la importancia de la participación individual y del uso correcto de los receptáculos de reciclaje. La campaña interna incluyó un dinámico volanteo por todos los departamentos, reforzando así, tanto las instrucciones de uso debido como la relevancia de esta buena iniciativa.



PAPEL BLANCO	TETRA PAK	CARTÓN	LATAS DE ALUMINIO
289	16.2	42.5	16.4
LBS	LBS	LBS	LBS

PLÁSTICO PET 1 POLIETILENO TEREFALATO	PLÁSTICO PET 2 HDPE	CHATARRA ELECTRÓNICA	PILAS Y BATERÍAS
114.5	12.1	650	193.41
LBS	LBS	LBS	LBS



PRINCIPIO N° 8

Adoptar iniciativas para promover una mayor responsabilidad ambiental.

CAMPAÑAS Y ACTIVIDADES

DÍA DE LA TIERRA

Para conmemorar el 22 de abril, Día Internacional de la Madre Tierra, gracias a la colaboración de la Autoridad Nacional del Ambiente (ANAM), entregamos **2,000 plantones** a nuestro público. Para reafirmar el compromiso con las futuras generaciones, se realizaron **pases en vivo en el Noticiero Matutino, Noticiero Mediodía y en el programa revista Tu Mañana**, el cual también incluyó **reportajes** e información alusiva a la fecha. De igual forma, nuestros presentadores se involucraron de forma significativa para crear conciencia en las audiencias y la comunidad cercana a Medcom.

TOUR DE RECICLAJE

Reconociendo la importancia de la participación de la juventud para lograr cambios positivos en nuestro país, Medcom invita a escuelas de comunidades cercanas a una competencia intercolegial de recolección de material reciclado; en 2012 participaron **tres colegios** y se recolectó

un total de **64.6 libras** de material reciclado. Los pormenores del proyecto Tour de Reciclaje se divulgaron en un completo e inspirador **reportaje en el programa Tu Mañana**.

FERIA YO RECICLO



Medcom es co-patrocinador aliado de la Feria Familiar Yo Reciclo, la cual además ofrece un centro de acopio abierto al público y donde la ciudadanía en general encuentra un espacio familiar y didáctico, para aprender y tomar acción acerca del medio ambiente. Este evento mensual ha tomado auge y nuestra empresa es colaboradora incansable de su divulgación, exponiendo al aire en 2012: ocho entrevistas, nueve menciones, dos coberturas y nueve cuñas. Medcom patrocina \$150 mensuales utilizados para incentivos en la feria, dando así un total en **Premios de \$1,800.00**.



ESFERA ANTICORRUPCIÓN

PRINCIPIO N° 10

Luchar contra todas las formas de corrupción incluyendo la extorsión y el soborno.





CUMPLIMIENTO DE NORMATIVAS LEGALES

DERECHO DE AUTOR Y PROPIEDAD INTELECTUAL

Sociedad Panameña de Autores y Compositores -SPAC-

Generar transparencia a través de un adecuado manejo ético es parte de la visión con la cual se gestiona la empresa. Siendo medios de comunicación masiva, el respeto a las normas de derecho de autor y de propiedad intelectual nos resultan inherentes y de marcada relevancia.

En ese sentido, Medcom mantiene licencia vigente para todas sus plataformas de medios, con la Sociedad Panameña de Autores y Compositores (SPAC), respetando así la facultad que tienen los autores y compositores, para ejercer sus derechos morales y patrimoniales.

Así, damos fiel cumplimiento de los derechos de los autores sobre sus obras literarias, didácticas, científicas o artísticas, composiciones musicales y otros.

Sociedad Panameña de Productores Fonográficos -PRODUCE-

Con la misma tónica, Medcom celebró un **contrato de licencia** con la Sociedad Panameña de Productores Fonográficos (PRODUCE), entidad de gestión colectiva que protege a las casas disqueras y a los artistas, intérpretes y ejecutantes, nacionales e internacionales, a fin de honrar los derechos de estos grupos.

La licencia ampara nuestros canales de televisión y estaciones de radio y, en este último punto, fuimos la **primera empresa** en toda la historia de la República de Panamá, que cuenta con la **licencia correspondiente para radioemisoras**, dando cumplimiento al ordenamiento jurídico nacional e internacional.



PROCESOS JUDICIALES

En cuanto a procesos judiciales o administrativos instaurados contra Corporación Medcom Panamá, S.A., queremos destacar que en el transcurso de 2012, no hemos sido demandados, sancionados o condenados por denuncias ciudadanas o de clientes por instituciones tales como la Autoridad de los Servicios Públicos y la Autoridad de Protección al Consumidor y Defensa de la Competencia.

PROCESOS JUDICIALES
CONTRA MEDCOM:

0

CONVENIOS DE CONTENIDO SOCIAL

TELETÓN

Medcom dijo presente nuevamente en la TELETÓN 20-30 2012, celebrando un Contrato de Patrocinio con el Club Activo 20-30 de Panamá, para contribuir a este significativo evento, con fines benéficos, para recaudar donaciones que son utilizadas por la **FUNDACIÓN ACTIVO 20-30** para el financiamiento y la ejecución de proyectos en beneficio de la niñez panameña.

MAESTRO ESTRELLA

Con el propósito de divulgar los valores que contribuyen a destacar la calidad de la educación panameña, Medcom suscribió con el Ministerio de Educación un Convenio de Cooperación para la celebración del proyecto “Maestro Estrella”, mismo que persigue distinguir a los docentes y centros educativos que se destaquen por su desempeño y





compromiso con la educación y la excelencia en la ejecución de programas y servicios, respectivamente.

MUNDIAL DEL BARRIO

“EL MUNDIAL DEL BARRIO” promueve un espacio divertido, positivo y de integración que permite a miles de niños panameños en riesgo social, de cualquier lugar del país, conocer y desarrollar aquellos valores que les permitan alejarse de la violencia en las calles. Este proyecto, a través de la interacción de niños, voluntarios y todos los participantes, les inculca el amor por el deporte y todos los valores que conlleva la práctica del mismo, como el respeto a las reglas y a los compañeros, el trabajo en equipo, victoria y derrota y el control de sus emociones. "El Mundial del Barrio" es auspiciado por Medcom, entre otras instituciones públicas y privadas.



ALIADOS POR LA INFANCIA

Con **NUTRE HOGAR**, entidad no gubernamental que participa activamente en la disminución de los índices de desnutrición infantil preescolar en las áreas indígenas y campesinas del país, suscribimos un Convenio Marco de Colaboración para contribuir al desarrollo y de políticas y programas integrales en modalidades educativas no-convencionales, así como a la atención de la población infantil perteneciente a pueblos indígenas, originarios y afrodescendientes, que ayuden al mejoramiento de la calidad de la educación en la República de Panamá.





TRANSPARENCIA

ACCIONES NOMINATIVAS

En cumplimiento a los requerimientos de las instituciones financieras internacionales y en aras de promover la transparencia en las transacciones comerciales, Medcom figura como una de las empresas panameñas que cuenta con todo su capital accionario emitido de manera nominativa, por lo cual, nuestros accionistas pueden ser plenamente identificados.

CUMPLIMIENTO 100% EN EL PAGO DE LOS IMPUESTOS:

Cada día, en nuestras empresas se implementan y mejoran los procedimientos y controles que nos permitan tener toda la información necesaria para determinar el pago de los impuestos, de acuerdo a todas las normas vigentes y al momento correspondiente.

AUDITORIA EXTERNA AL 100% DE LAS EMPRESAS DEL GRUPO:

Contamos con Auditoría Externa para todas las empresas de nuestro grupo, quienes hacen un examen crítico, sistemático y detallado de las transacciones generadas en las empresas, utilizando técnicas determinadas y con el objeto de emitir una opinión independiente sobre la forma como opera nuestro sistema y el control interno y así poder emitir un dictamen con trascendencia a terceros, como los bancos, proveedores importantes, etc.





PROPIEDAD INTELLECTUAL Y CONTENIDOS

Para asegurarnos de contribuir cautelosamente a la protección de autores y obras intelectuales, Medcom ha establecido una serie de disposiciones en sus contratos; así contamos **con una cláusula que protege el contenido** de lo que estamos transmitiendo, otorgándonos el derecho de omitir cualquier promoción o programa, o fragmento del mismo, cuyo contenido vaya en contra de nuestras políticas y principios, de la moral y buenas costumbres y de ordenamientos jurídicos, entre otras disposiciones. En ese mismo orden, se incluye otra cláusula donde Medcom se reserva el derecho de terminar el contrato si la otra parte está siendo demandada judicialmente, o si el programa atenta contra la moral y buenas costumbres, o si la otra parte está sujeta a alguna disputa o por razones de censura pública.

Se exige también una declaración, por parte de los productores, de que cuentan con los permisos y autorizaciones respectivas en materia de obras, música, interpretaciones y demás sobre derecho de autor y la propiedad industrial (marcas). Esto nos permite reforzar nuestro objetivo de **contratar con empresas que, como Medcom, velan por las leyes de propiedad intelectual**. Asimismo, los productores tienen la obligación de cumplir con toda normativa en materia civil, comercial, intelectual, laboral, ambiental o cualquier otra, incluyendo aquellas que controlan la actividad de locución. Para esta última en particular,

Medcom exige una declaración de los productores de que toda figura o personaje de un programa cuenta con la licencia de locución, debidamente expedida por la ASEP.

Con el apoyo del área Comercial de la empresa, buscamos conseguir que a los clientes que pauten, se les exija cumplir con normas de protección al consumidor, sanitarias, etc.





"LO QUE SE LES DÉ A LOS NIÑOS,
LOS NIÑOS DARÁN A LA SOCIEDAD."
KARL A. MENNINGER



Comunicación de Progreso, Cumplimiento del Pacto Global

Naciones Unidas 2012

Informe preparados por la Dirección de Asuntos Corporativos de Corporación Medcom ©

medcom.