



THE GLOBAL COMPACT



grupo medcom

*La Responsabilidad Social Empresarial
(RSE)
del Grupo MEDCOM*

Informe de Progreso del Pacto Global 2004





grupo medcom

EL COMPROMISO DEL GRUPO MEDCOM CON EL PACTO GLOBAL

"GRUPO MEDCOM está sostenido sobre una filosofía en la que la reciprocidad con la sociedad es tan importante como la estructura misma del negocio. Nuestra permanente relación con los ciudadanos, a través de nuestros medios de comunicación y servicios, nos hace ser parte de su sentir, de sus necesidades y esperanzas..."

El año 2004 fue un año dedicado a la reestructuración interna de cada una de las empresas y del Grupo mismo; uno de los cambios más importantes fue la creación de la Dirección de Asuntos Corporativos que tiene como función -más importante- el desarrollo de nuestras acciones de responsabilidad social empresarial.

De esta forma le estamos demostrando con hechos, a la sociedad y a nuestros colaboradores, que estamos comprometidos con los postulados del Pacto Global y con la responsabilidad que tenemos, por eso hemos decidido asumirla con conciencia plena...

Hoy más que nunca nos sentimos parte activa y participativa del Pacto Global y renovamos nuestro interés en seguir los principios que expone, de manera integral, involucrando a nuestros colaboradores en esa espiral de valores que nos convertirá en mejores empresas, mejores trabajadores y mejores personas"

***Nicolás González Revilla
Vicepresidente Ejecutivo***



grupo medcom

Perfil de GRUPO MEDCOM

- **Grupo MEDCOM nace de la unión de las empresas Corporación Medcom, Cable Onda, Media Ventures y surge por la necesidad de dar un paso importante con miras a alcanzar colectivamente un nivel cualitativo sin precedentes y convertirnos en un ejemplo y modelo empresarial de éxito, el cual incluye nuestra interacción con la sociedad.**
- **Si bien Grupo MEDCOM nace el 4 de marzo de 2004 como GRUPO, sus empresas tienen larga data en el país, siendo la primera de ellas RPC Radio que nace en 1949, RPC Televisión en 1960, Telemetro en 1981, REXSA (precursora de Cable Onda) en 1981 y Media Ventures en 2004. Cada una de sus empresas por separado se ha dedicado específicamente a su rama de negocio.**



grupo medcom

Misión de Grupo MEDCOM

**Conectarnos con la gente de
manera excepcional,
ofreciéndoles productos y
servicios multi medios que
mejoren su calidad de vida,
con responsabilidad social**



grupo medcom

Visión de Grupo MEDCOM

**Ser el grupo empresarial
más admirado^[1]**

^[1] *Entiéndase por ello trascender el promedio, ser extraordinario y alcanzar el nivel más alto de todos los que merecen admiración.*

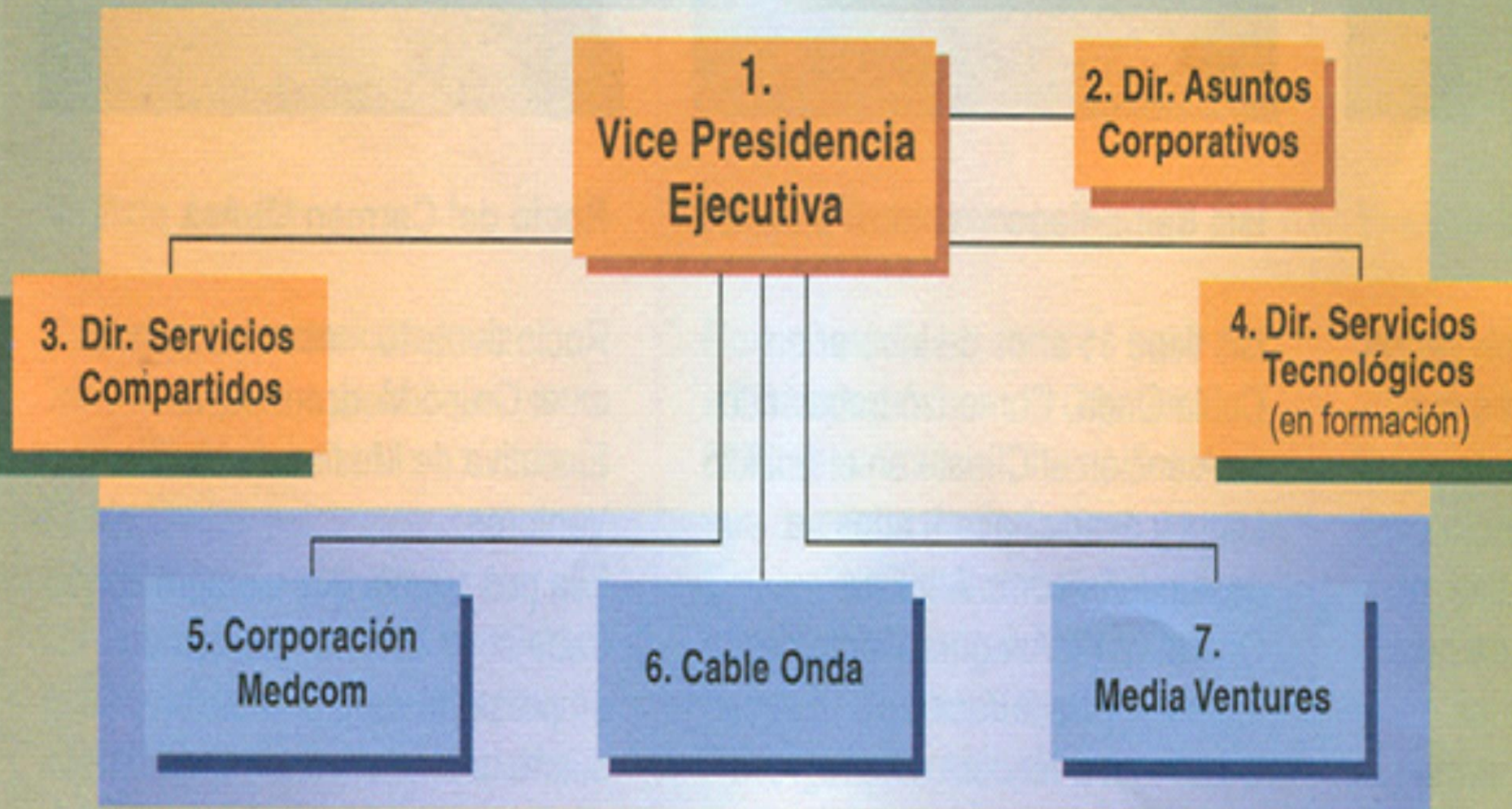



grupo medcom


VALORES DEL GRUPO MEDCOM


- **Integridad**
- ***Dedicación al Cliente***
- ***Trabajo en equipo***
 - ***Humildad***
- ***Creatividad e Innovación***
 - ***Honestidad***
 - ***Confianza***
- ***Apego al Aprendizaje***

GRUPO MEDCOM ORGANIGRAMA



 Grupo Corporativo

 Grupo Corporativo / Servicios

 Unidades de Negocios



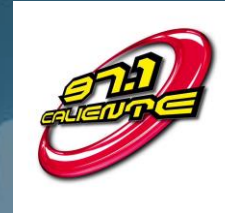
grupo medcom

Las Empresas del Grupo

CORPORACION MEDCOM



**Conectados
contigo!**



Grupo MEDCOM emplea a 908 personas

CABLE ONDA: 431
Corporación MEDCOM: 338
DSC: 114
Media Ventures: 25

Grupo MEDCOM en la comunidad

Donaciones a la comunidad por más de 8 millones de dólares

GRUPO MEDCOM -a través de Corporación Medcom y Cableonda- ha destinado entre el año 2003 y año 2004 (*) US\$ 8.674.270,75 de sus recursos en donaciones a la comunidad –en tiempo aire- como un aporte al desarrollo social de Panamá.

(*)A noviembre de 2004.



grupo medcom

Aplicación de los Principios del Pacto Global

ESFERA DERECHOS HUMANOS

Principio No.1 del Pacto Global:

Apoyar y respetar la protección de los derechos humanos reconocidos internacionalmente dentro de su esfera de influencia.



grupo medcom

PROYECTO INCUBADORA PARA MUJERES

- El proyecto **"MUJERES QUE VALEN MÁS"** surge de un profundo análisis hecho a los sectores más vulnerables de la sociedad. En este análisis se consideraron grupos vulnerables como jóvenes, marginados, ancianos y mujeres.
- Este proyecto está orientado a conectar a estas mujeres con su poder personal, proporcionándoles las herramientas necesarias para profundizar en si mismas, como personas capaces de romper con su ciclo actual de vida y buscar uno mejor; herramientas para poder convertirse en entes económicos con la posibilidad de sacar adelante a sus hijos garantizándoles una mejor calidad de vida.



grupo medcom

PROYECTO SUMÁNDONOS



Es tradición del GRUPO MEDCOM, donar tiempo aire a numerosas campañas sociales, culturales, de salud y de diversa índole que son promovidas por organizaciones sin fines de lucro que promueven los derechos civiles, económicos, sociales, económicos, culturales y ambientales.



DICIEMBRE INOLVIDABLE

Hace unos 10 años nació este proyecto, con Telemetro Canal 13, el cual busca llevar una esperanza en tiempos de Navidad.

Es un proyecto de tipo filantrópico, que ha ido cambiando sus modalidades pero que básicamente hace entrega de regalos en navidad (canastas de comida y juguetes) a familias de escasos recursos.

En todo momento el mensaje que se da, es que en época de Navidad lo importante es compartir con otros algo de lo que tenemos.



Personal de Cable Onda celebra la Navidad en La Ciudadela de Jesús y María



grupo medcom

LOS NIÑOS PRIMERO



•Hace 9 años surgió en Canal 4 la idea de realizar un proyecto social que pudiera significar una importante ayuda para alguna ONG y que permitiera que este medio de comunicación fuera utilizado a manera de triangulación para lograr el involucramiento de grandes patrocinadores. Es así como nace "Los Niños Primero".

•Básicamente el Canal 4 aporta toda su estructura de comunicación, a través de Noticias RPC que lo produce y crea campañas masivas de sensibilización ante el tema de la desnutrición infantil y sus efectos. Se pone así en el tapete la realidad de una comunidad que será la beneficiada con la construcción de un centro nutricional y organiza una enorme colecta nacional anual que recoge alimentos para NUTREHOGAR.



grupo medcom

TREMENDA NOTA

Es una colecta de útiles escolares, libros y uniformes, nuevos o usados, que se hace todos los años para el inicio del periodo escolar.

Se hace acompañada por una intensa campaña de sensibilización e información sobre los problemas que enfrentan los menores que no pueden cumplir con el año escolar por falta de recursos económicos.

La campaña también alerta sobre la deserción escolar, por esas mismas razones económicas.





grupo medcom

CON BUENOS PASOS



Para el inicio del año, Telemetro Canal 13, organiza una colecta masiva de calzados escolares que son repartidos a miles de niños en sectores alejados y pobres del país.



grupo medcom

AVISAJE A INSTITUCIONES NO LUCRATIVAS

- En el año 2003, las donaciones del Grupo MEDCOM en tiempo aire superaron los 5 millones de dólares. Hoy en día, no solo somos patrocinadores con donaciones de tiempo aire, sino que nos involucramos, directamente con las organizaciones, para hacer más efectivas sus campañas y mensajes.
- Asimismo, asesoramos a muchas de ellas en la organización de sus actividades y proyectos y trabajamos más de cerca con sus propósitos, a través del proyecto SUMANDONOS.



grupo medcom

TELETÓN

Grupo MEDCOM, es socio de la Teletón como patrocinadores ya que adquirimos tres paquetes que suman 120,000, a nombre de Cable Onda, Telemetro y Canal 4.

Como productores del evento trasladando costos mínimos al presupuesto de la Teletón y asumiendo el resto de la coordinación y producción técnica.

Como garantes del éxito de la Teletón ya que la pauta publicitaria se excede otorgando más tiempo aire del comprometido, con el fin de generar la mayor audiencia posible que se ve reflejada en recaudaciones que aumentan cada año.





grupo medcom

TELETÓN

Los colaboradores de Cable Onda, con sus actividades de voluntariado aportaron, en el año 2004 más de B/8,000.



Los fondos que recogen durante los doce meses son entregados por el propio personal, al tiempo que la empresa hace entrega también de su aporte como patrocinador de \$40. 000.

Cable Onda apoya al Hogar Ciudadela de Jesús y María



- Cable Onda acaba de hacer público su compromiso de apoyo a la Ciudadela de Jesús y María; un hogar para niños abandonados y víctimas de la violencia intrafamiliar y el maltrato, ubicado en la provincia de Colón.



grupo medcom

ESFERA DERECHOS LABORALES

Principio No. 6 del Pacto Global:

Eliminación de la discriminación en relación con el empleo y la ocupación.

Grupo MEDCOM tiene una serie de políticas internas tendientes a la ***igualdad de oportunidades***, a la ***eliminación de la discriminación*** y a la promoción ***condiciones laborales favorables*** para el desarrollo de nuestros colaboradores.



grupo medcom

Asimismo, Grupo MEDCOM tiene una *política de compensaciones* que promueve la equidad interna en la empresa. El tipo de compensaciones brindadas es en materia de beneficios directos e indirectos.

La compensación total se establece de acuerdo a un Programa de Valuación y Validación de Puestos que se basa en la complejidad del puesto, horizontes de planificación, impacto en los resultados y magnitud de los recursos que gestiona.



grupo medcom

Esfera Derechos Ambientales

- **Principios del Pacto Global:**

No. 7: Criterio preventivo respecto de los problemas ambientales.

No. 8: Adoptar iniciativas para promover una mayor responsabilidad ambiental.

No. 9: Fomentar el desarrollo y la difusión de tecnologías ecológicamente racionales.



grupo medcom

De acuerdo al Código de Ética de la empresa del Grupo MEDCOM, CABLEONDA, la empresa acata las leyes y los reglamentos que rigen el medio ambiente, la seguridad y la salud, donde realiza sus negocios. En este sentido, Cable Onda:

- **Fomenta el conocimiento de la necesidad de protección del medio ambiente**
- **Toma en cuenta los criterios ecológicos al evaluar proyectos, productos, procedimientos y compras**
- **Fomenta tecnologías que no producen contaminación**
- **Utiliza procedimientos y diseños de productos que reducen los desechos;**
- **Protege el medio ambiente al ahorrar recursos, reciclar y volver a utilizar materiales.**



grupo medcom

Esfera Anticorrupción

Principio No. 10: del Pacto Global:

Las empresas deben luchar contra todas las formas de corrupción incluyendo la extorsión y el soborno

Grupo MEDCOM entiende que la lucha contra la corrupción, implica la amplia promoción de los valores éticos. En ese sentido, entendemos que la ética debe ser transversal a las acciones tanto internas como externas de la empresa.

A nivel externo, GRUPO MEDCOM ha desarrollado "VALE MAS" reconocimiento a los valores que ciudadanos y ciudadanas en su vida cotidiana ponen en práctica. Estas son historias solidarias, de ciudadanos/as ejemplares que se preocupan por los demás y por el país. Como medios de comunicación, tenemos el deber moral de informar y difundir sobre estas buenas historias.

- En la búsqueda de un periodismo de mayor nivel y contribución, que dé algo más a los televidentes, la Corporación Medcom desarrolló una serie de seminarios dirigidos a su personal periodístico.
- El primer seminario titulado: **Ética y Periodismo**, este seminario forma parte de la estrategia de mejora continua del contenido de las noticias.
- Los seminarios trataron entre otros temas: **Ética y Periodismo, Corrupción, El Canal de Panamá, Seguridad Pública y Violencia, Ecología y** participaron todos los periodistas de radio y televisión.

